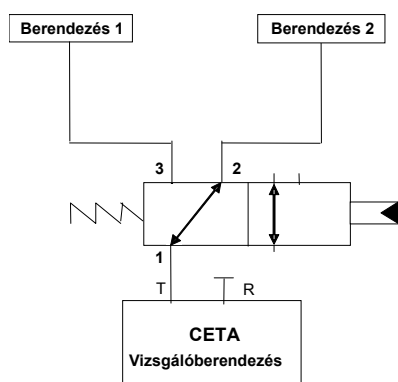


Alkalmazás

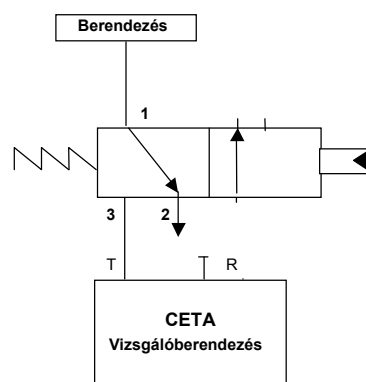
Univerzális szivárgástömörség, pneumatikusan vezérelt 3/2-Utas-szelep bidirekcionálisan üzemeltethető és ezáltal alkalmas mérőállás-átkapcsolásra vagy külső légtelenítésre.

Kapcsolási diagram

Mérésállás átkapcsolás



Külső légtelenítés



Tulajdonságok

Tömörségre tesztelt toló szelep.
 Nincs szükség minimális kapcsoló nyomásra.
 A szelep külső vezérlőnyomással kapcsol.
 Az alkalmazott anyagok minősége és a körültekintő teszt garantálja a nagy megbízhatóságot és hosszú élettartamot.

Közeg

Levegő vagy semleges gáz (megszűrve)

Anyag

Tok : Alumínium
 Belső komponensek : Rozsdamentes acél
 Tömítések : Nitril NBR

Maximális Szivárgási tényező

max. 0,2 cm³/perc • bar

Szelepvezérlés

Vezérlés : pneumatikus
 Visszaállítás : rugó
 Ha a 3/2-utas-szelep extern vezérlésű (nem CETA-mérőberendezés vezérli), akkor 3/2-utas-szelepenként egy külön felszerelésre kerülő elektromágneses szelepet (24 V DC / 5 W) szállítunk (Opció).

Vezérlő nyomás	minimális: 5 bar, maximális: 6 bar Útmutatás: Alacsony vezérlőnyomásoknál nyomásemelést, magasabb vezérlőnyomásoknál nyomáscsökkentést kell alkalmazni (pl. Egy előnyomás szabályozó szükséges).		
Kapcsolási idő	ca. 200 ms		
Alkalmazott nyomás	0 -tól 10 bar standard, 16 bar-ig kérésre Útmutatás: a 2-es csatlakozóról az 1 –re történő átváltásnál fennáll az önzárás lehetősége, ha a nyomás a 3-as csatlakozón lényegesen magasabb mint a 2-en lévő nyomás (azaz $p_3 \gg p_2$ esetben).		
Csatlakozások	Elosztás: Hollandi anya csatlakozás 6 x 1 mm vagy 8 x 1 mm alkalmazástól függően Vezérlés: Gyorscsatlakozó 4 x 1 mm		
Névleges átmérő	5 mm		
Hőmérséklet tart.	+10°C tól +40°C-ig		
Méretetek			
Rögzítés	4 átmenő rögzítő furat van a házon elhelyezve. Átmérő 4,2 mm. A szelepeket egymásra helyezve is lehet szerelni.		
Útmutatás	Lehetőség szerint a csatlakoztatáshoz a Camozzi csavar kötéseket ajánljuk.		
Karbantartási javaslat	A 3/2-utas-szelep rendszeres időközönkénti karbantartást igényel. Ezt a CETA-szerviz elvégzi.		
Súly	0,45 kg		
Szállítási terjedelem	Vizsgálati jkv, zárókupakok		
<table border="0"> <tr> <td> CETA Testsysteme GmbH Marie-Curie-Straße 35-37 40721 Hilden - Germany - </td> <td> Tel.: +49 (0) 2103 / 2471 - 75 Fax: +49 (0) 2103 / 2471 - 76 E-mail: sales@cetatest.com Internet: www.cetatest.com </td> </tr> </table>		CETA Testsysteme GmbH Marie-Curie-Straße 35-37 40721 Hilden - Germany -	Tel.: +49 (0) 2103 / 2471 - 75 Fax: +49 (0) 2103 / 2471 - 76 E-mail: sales@cetatest.com Internet: www.cetatest.com
CETA Testsysteme GmbH Marie-Curie-Straße 35-37 40721 Hilden - Germany -	Tel.: +49 (0) 2103 / 2471 - 75 Fax: +49 (0) 2103 / 2471 - 76 E-mail: sales@cetatest.com Internet: www.cetatest.com		