

Dienstleistungen im Überblick

Servicearbeiten an den CETA-Dichtheits- und Durchflussprüfgeräten (Leistungsumfang siehe Rückseite)
 Auf Anfrage Kalibrierungen von Dichtheits- und Durchflussprüfgeräten anderer Hersteller
 Telefonischer Kundensupport
 Durchführung von DKD-Kalibrierungen für Druck und Werkskalibrierungen für Druck und Durchfluss (Details siehe unten)
 Erinnerung automatisch 11 Monate nach Neuauslieferung bzw. nach letzter Wartung und Kalibrierung
 Leihstellung von Ersatzgeräten (abhängig von der Verfügbarkeit)
 Nach Absprache Wartung und Kalibrierung vor Ort im In- und Ausland (mit entsprechender zeitlicher Vorplanung und Terminabstimmung)
 Vertragsverträge mit Zusage fester Wartungszeiträume
 Lebenslauf-Dokumentation zu allen CETA-Prüfgeräten in den CETA-internen Geräteakten inklusiv aller Reparaturen, Wartungen, Kalibrierungen und Umbauten
 Erreichbarkeit: montags bis freitags von 8 - 17 Uhr
 Applikationsbezogene Wartungs- und Serviceschulungen

Leistungsdaten

Mehr als 1000 Service-Einsätze pro Jahr
 80 % Wartungs- und Kalibrierarbeiten, Testnormal-Rekalibrierungen
 20 % Reparaturen, Umbauten
 75 % der nach Terminabsprache angekündigten Wartungs- und Kalibrierarbeiten werden in der Regel innerhalb von einem Tag Durchlaufzeit abgewickelt.

DKD-Kalibrierungen Messgröße Druck

Das Kalibrierlabor der CETA Testsysteme GmbH ist von der Physikalisch-Technischen Bundesanstalt (PTB) als DKD-Kalibrierlaboratorium (DKD-K-36001) für mechanische Messgrößen im Bereich Druck akkreditiert.

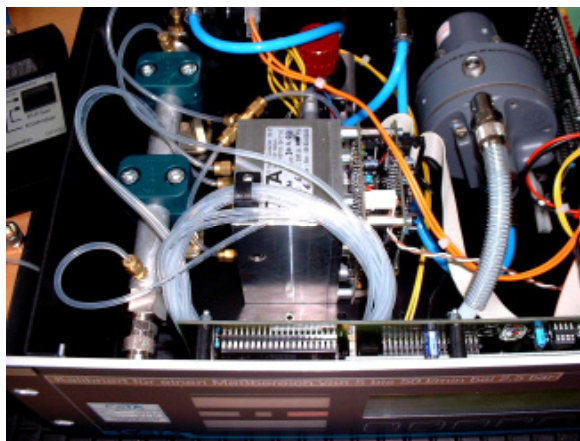
Unter Einsatz des Prüfmediums Gas können DKD-Kalibrierungen in dem Druckbereich -1 bar bis +17 bar durchgeführt werden.

Werkskalibrierungen Messgröße Druck

Werkskalibrierungen können zusätzlich für den angrenzenden Druckmessbereich von +10 bar bis +20 bar und den Unterdruckbereich durchgeführt werden

Werkskalibrierungen Messgröße Durchfluss

Durch Werkskalibrierungen kann der Durchflussmessbereich von 0,1 ml/min bis 220 l/min abgedeckt werden.



Wartung und Kalibrierung - Leistungsumfang

| | |
|--|--|
| Allgemeines | <p>Überprüfung der elektrischen und pneumatischen Komponenten Eingangskalibrierung der eingesetzten Messzellen vor Justage Hardware- und Firmware-Updates bei technischer Notwendigkeit Reinigung und EMV-Update des kompletten Gerätes (innen und außen) Versand der Geräte zu vergünstigten Konditionen (Spezialverpackung zum Sonderpreis)</p> |
| Arbeiten an elektrischen Komponenten | <p>Messung und ggf. Korrektur der Versorgungsspannungen Überprüfung und ggf. Überarbeitung gemäß der Normen zum Schutz vor gefährlichen Körperströmen Gehäuse-Update hinsichtlich EMV</p> |
| Arbeiten an pneumatischen Komponenten | <p>Begutachtung, Zerlegung und Reinigung aller beweglichen Teile (Multifunktionsventil, Bypass, Druckregler etc.) Überprüfung und ggf. Justage der Vordruckregler Austausch von Verschleißmaterialien (Fett, O-Ringe, Federn, Abschlusskappen, Schalldämpfer, etc.) Kalibrierung der Überdruck- und Differenzdruck-Messzellen an mehreren Messpunkten (im positiven und negativen Überdruckbereich) Kontrolle der Hysterese der Messzellen an mehreren Messpunkten</p> |
| Test und Dokumentation | <p>Mehrstufige Testphase und Endprüfungen abgestimmt auf die Prüfarten, inklusive Dauertests Protokollierte Funktionstests, DKD- oder Werks-Kalibrierscheine, Updatelisten, Wartungsprotokolle, graphische Ausdrücke, Reparaturberichte für den Kunden Dokumentation aller Arbeiten in den CETA-internen Geräteakten</p> |

CETA Testsysteme GmbH
Marie-Curie-Straße 35-37
40721 Hilden
DEUTSCHLAND

Tel.: +49 (0) 2103 / 2471 - 72
 Fax: +49 (0) 2103 / 2471 - 78
 E-Mail: service@cetatest.com
 Internet: www.cetatest.com