

Szolgáltatások áttekintése

Szervizmunkák a CETA -tömörség és átfolyás mérő berendezésein (Teljesítési terjedelem a hátsó oldalon).

Kérésre más gyártó tömörség és átfolyás mérő berendezéseinek kalibrálása.

Telefonos ügyfélszolgálat.

DKD - Kalibrálások elvégzése és üzemi kalibráció nyomásra és átfolyásra (részleteket lásd alul).

Karbantartó tisztítás automatikusan 11 hónappal az új szállítás után vagy az utolsó karbantartás és kalibráció után.

Cseregép bérbeadása (a rendelkezésre állás függvényében).

Megbeszélés alapján karbantartás – kalibrálás a helyszínen bel és - külföldön (előzetes tervezéssel és időpont egyeztetéssel).

Karbantartási szerződések rögzített karbantartási időpontokkal.

Teljes körű dokumentáció az összes CETA-Vizsgáló berendezéshez a CETA belső berendezés aktáiban, beleértve az összes javítást, karbantartást, kalibrálást és átépítést.

Elérhetőségeink: hétfőtől péntekig 8 - 17 óra között.

Applikáció irányú karbantartás és szervizoktatás.

Teljesítmény adatok

Több mint 800 szerviz-bevetés évente

80 % Karbantartás és kalibrációs munka, teszt normál -rekalibráció

20 % Javítás, átépítés

85 % előre bejelentett karbantartás és kalibrációs munka, melyek a gyakorlatban egy nap alatt elvégezhetők.

DKD-Kalibrálások Mért nagyság: Nyomás

A CETA Testsysteme GmbH kalibrációs laborja a Physikalisch-Technische Bundesanstalt (PTB) által, mint DKD-Kalibráló laboratórium (DKD-K-36001) a mechanikus mért nagyságok nyomás tartományában akkreditált.

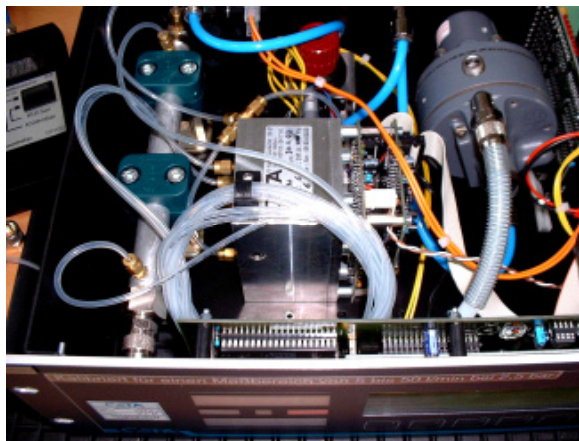
A gáz, mint vizsgáló médium alkalmazásával DKD-Kalibrálások -1 bar -tól +17 bar nyomástartományig elvégezhetők.

Üzemi kalibrálások Mért nagyság Nyomás

Üzemi kalibráció elvégzése is lehetséges a csatlakozó nyomás méréstartományban +10 bar-tól +20 bar -ig.

Üzemi kalibrálások Átfolyás

Üzemi kalibrációval az átfolyás mérés 0,1 ml/perc – től 220 l/perc átfolyás tartományig lehetséges



Karbantartás, kalibrálás – szolgáltatási terjedelem

Általánosan

Az elektromos és pneumatikus egységek átvizsgálása
 A beépített mérőcella előkalibrálása a hitelesítés előtt
 Térítésmentes Hardware- és Firmware-Update a karbantartás keretén belül
 A teljes berendezés tisztítása (kívül és belül)
 Berendezések visszaküldése előnyös kondíciókkal (speciális csomagolás alacsony költségen)

Munkavégzés elektromos komponenseken

Tápfeszültségek mérése, adott esetben korrekciója
 Veszélyes testáramok felülvizsgálata, adott esetben módosítása a vonatkozó szabvány védelmi előírásainak megfelelően
 Tokozat-update az EMV előírások szerint

Munkavégzés pneumatikus komponenseken

Az összes mozgó alkatrész szétszedése, véleményezése és tisztítása (multifunkciós szelep, bypass, nyomásszabályozó stb.)
 Előnyomás szabályozó átvizsgálása, adott esetben beállítása
 Kopó, fogyó alkatrészek cseréje (zsír, O- gyűrű, rugó, zárókupak, hangtompító, stb.)
 A túlnyomás és differencia nyomás- mérőcellák kalibrálása több mérési ponton (pozitív és negatív túlnyomástartományban)
 A mérőcella hiszterézis ellenőrzése több mérési ponton

Teszt és Dokumentáció

Többlépcsős tesztfázis és végellenőrzés a vizsgálati módszernek megfelelően beleértve a hosszú távú tesztet
 Jegyzőkönyvezett funkcióteszt, DKD- vagy Üzemi -Kalibrációs bizonylat, módosítási lista, karbantartási jegyzőkönyv, grafikák kinyomtatása, javítási jelentés az ügyfél részére
 Az összes elvégzett munka dokumentálása a CETA - belső berendezés karterjaiban

CETA Testsysteme GmbH

Marie-Curie-Straße 35-37
 40721 Hilden
 - Germany -
 Tel. : +49 (0) 2103 / 2471 - 75
 Fax : +49 (0) 2103 / 2471 - 76
 E-Mail : sales@cetatest.com
 Internet : www.cetatest.com

INTERTEST Labortechnikai BT.

Bocskai u. 23.
 1043 Budapest
 - Hungary -
 Tel. : +36 1 370 - 7777
 Fax : +36 1 3600 - 599
 E-Mail : buza@intertest.t-online.hu