

NEU*



*ab Q4 / 2019 erhältlich



CETATEST 825 - Neue Generation innovativer Dichtheitsprüfgeräte mit Differenzdrucksensor

Das CETATEST 825 stellt die vierte Generation der CETA-Differenzdruckprüfgeräte dar, als eine Variante der neuen Prüfgeräteserie CETATEST x25. Als Nachfolger der x15-Serie, die sich durch Qualität, Zuverlässigkeit und Langlebigkeit auszeichnet, bietet die x25-Serie zusätzlich eine Vielzahl technischer Neuerungen.

Systemarchitektur

Industrie-PC:
Quad Core CPU, 1,8 GHz, 4 GB RAM,
128 GB SSD, Micro-Controller-System für
die Ablaufsteuerung des Prüfprozesses:
32-Bit ARM µC / 84 MHz

Signalverarbeitung

Schneller 24-Bit-A/D-Wandler,
Verarbeitung der Messwertsignale in
Echtzeit

Ventiltypen

Schieberventil oder Sitzventil
(je nach Prüfaufgabe)

Systemeigenschaften

Strömungsoptimierte Pneumatik
Geringes Eigenvolumen des Messkreises
Integrierte Sicherheitsfunktionen
Flexible Konfiguration von Prüfphasen
Externe Sensoren einbindbar

Drucksensoren

Überdrucksensor
Differenzdrucksensor

Messbereiche

$\pm 500 \text{ Pa}$ / $\pm 5.000 \text{ Pa}$ (Anzeigeauflösung:
1 Pa, interne Auflösung: effektiv 0,01 Pa)
Weitere Bereiche auf Anfrage

Ergebniseinheiten

Pa, hPa, PSI, Pa/s, hPa/s, mbar • l/s, ml/min,
ml/h, l/min, l/h, mmHg, mmWs, Torr

Druckbereiche

-1 bar, +/- 5 mbar, +/- 50 mbar, 200 mbar,
1 bar, 6 bar, 10 bar, 20 bar, 30 bar
negative und positive Überdruckbereiche
kombinierbar (z. B. -1 bar/+10 bar),
weitere Bereiche auf Anfrage

Prüfarten

Druckverlust
Optional: Verschlussenes Prüfteil,
Staudruck, Druckstufen, Druckanstieg

Optionale Zusatzfunktionen

Vorfüllen, Programmserien, dosiertes
Füllen, Pulsen, Temperaturkompensation,
Nullpunktverschiebung,
Wiederholmessungen, automatische
Messzeitanpassung, frei programmierbare
Steuerventile

Bedienung

Touchscreen, Dual-Jog-Dial,
separate Start- / Stopp-Tasten,
passwortgeschützte Benutzerebenen,
CETA-App für Tablets / Smartphones

Anzeige

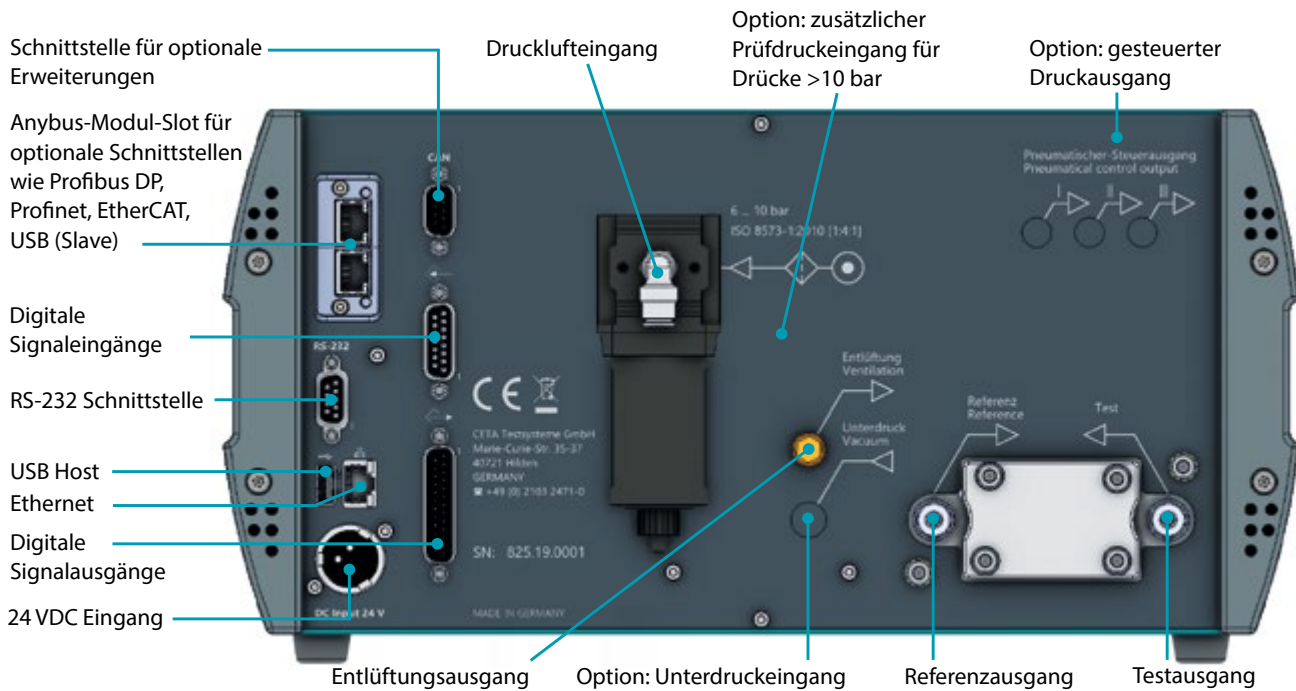
7-Zoll-Farb-Bildschirm, vielfältige
graphische Darstellungen (Messkurven,
Histogramm, Messreihenübersicht),
Ergebnisliste

Systemüberwachung

Eigendichtheitsprüfung, Loggen der
Ventilschaltzeiten, Still-Alive-Check mit
Differenzdrucksensor-Überwachung,
patentierete, automatische
Funktionskontrolle (Option),
Versorgungsdruck-Überwachung,
serielle Nullfolgen

Speicher

Für mehr als 1 Millionen Messergebnisse,
256 individuell parametrierbare
Prüfprogramme mit alphanumerischer
Programmbezeichnung, Export / Import
der Prüfprogramme über Geräteschnitt-
stellen oder ein USB-Speichermedium



Schnittstellen

E/A-Schnittstelle für Start / Stopp / Reset, Programmanwahl, Gerätestatus, Systemfehler und Bewertungen (i. O. / n. i. O.), RS-232, USB (Host), Ethernet, WLAN, Bluetooth für zusätzliche Funktionen, Parametrierung, Messergebnisse, Detail-Informationen in Echtzeit (z. B. Messkurve) und Fehlermeldungen.

Über ein optional verfügbares Anybus-Modul lassen sich zusätzliche Schnittstellen wie Profibus DP, Profinet, EtherCAT oder USB (Slave) implementieren.

Das CETATEST 825 ist vollständig schnittstellenkompatibel mit dem CETATEST 815 und vorbereitet auf Industrie 4.0 Anforderungen.

Weitere Funktionen

Ergebnisstatistik, Zykluszähler, Messkurven- und Messreihenaufzeichnung, Funktionsbibliothek für Schnittstellenprogrammierung (DLL), Einbindung von Prüfteilbild / Barcode / QR-Code, Benutzerverwaltung, Export von Prüfparametern, Messkurven und Messreihen auf USB-Speichermedien, Nominaldruckoptimierung

Anwenderunterstützung

Automatische Parameterfindung, Leckraten-Einricht-Wizard, Teach-In Modus, Wartungsüberwachung, Übersicht über Parameteränderungen

Versorgungsspannung

Prüfgerät: 24 VDC
Externes Netzteil:
Eingang 100 - 240 VAC/47 - 63 Hz
Ausgang 24 VDC

Druckluftversorgung

6 - 10 bar, mind. 0,5 bar über Prüfdruck bzw. 50 mbar unter Evakuierdruck
Prüfgeräte mit Druckbereichen größer als 10 bar haben einen zusätzlichen Anschluss für die externe Druckluft >10 bar.
Qualität bzw. Reinheit nach ISO 8573-1:2010 [1:4:1]

Pneumatikanschlüsse

Eingang (Druckluftversorgung):
6 mm Steckbuchse
Ausgang für Prüfteil: 6 x 1 mm Überwurf,
6 mm Klemmring (Option)
Bis zu drei pneumatisch gesteuerte
Ausgänge (Option)

Maße und Gewicht

B x H x T: 367 mm x 183 mm (4 HE) x 435 mm
Gewicht: ca. 10 kg

DAkKS Kalibrierung und DAkKS Zertifikat

Alle Neugeräte werden kostenneutral mit DAkKS Kalibrierzertifikat gemäß DIN EN ISO / IEC 17025 ausgeliefert.

Lieferumfang

Spezialverpackung, Netzteil, Netzkabel, Dokumentation auf CD, DAkKS Kalibrierschein, EU-Konformitätserklärung, D-Sub-Stecker, Kabel für digitale Ein- und Ausgänge, Ersatzdichtkappen und Ersatzkappen-Überwürfe bzw. Ersatz-Klemmringe

Gewährleistung

3 Jahre bei jährlicher Wartung, optionale Verlängerung auf 5 Jahre

Zubehör (optional)

Filterkombination, Testleck, leckdichtes 3/2-Wege Ventil, RS-232 Protokollkonverter, Applikationssoftware CETA Soft 2G auf Anfrage kostenlos, Scanner-Schnittstelle, abgesetztes Bedienpanel, weiteres Zubehör im CETA-Zubehörcatalog